

# AUDYT KRAJOBRAZOWY WOJEWÓDZTWA ŚLĄSKIEGO

## KRAJOBRAZ PRIORYTETOWY

### CHARAKTERYSTYKA KRAJOBRAZU



**Nazwa krajobrazu:** Częstochowa

**Kod krajobrazu:** 24-341.26-031

**Położenie administracyjne:** Gmina Częstochowa, Powiat  
Częstochowa

**Katowice, Warszawa**

**2025**



Projekt realizowany na zlecenie  
Województwa Śląskiego  
(Umowa CRU WSL nr 1462/GN/2021)

### Wykonawca prac:

Konsorcjum w składzie



Narodowa Fundacja Ochrony Środowiska  
(Lider Konsorcjum)



UNIwersytet ŚLĄSKI  
W KATOWICACH

Uniwersytet Śląski w Katowicach  
(Partner Konsorcjum)



SZKOŁA GŁÓWNA  
GOSPODARSTWA  
WIEJSKIEGO

Szkoła Główna Gospodarstwa Wiejskiego w Warszawie  
(Partner Konsorcjum)



Akademia Śląska (dawniej Wyższa Szkoła Techniczna)  
w Katowicach  
(Partner Konsorcjum)

### Kierownik naukowy Audytu:

dr hab. Urszula Myga-Piątek, prof. UŚ – Uniwersytet Śląski w Katowicach

fot. okładka:

Oś widokowa wzdłuż Al. Najświętszej Maryi Panny, widok na Jasną Górę (fot. Urszula Myga-Piątek)

## 1 METRYCZKA OGÓLNA KRAJOBRAZU

Nazwa Krajobrazu	Częstochowa
ID	845
Kod krajobrazu	24-341.26-031
Typ, podtyp krajobrazu	10a - Zespoły urbanistyczne o zachowanych założeniach historycznych
Typ rzeźby terenu*	C - Krajobrazy pagórkowate
Kod mezoregionu*	341.26
Nazwa mezoregionu*	Obniżenie Krzepickie
Typ krajobrazu naturalnego*	Nizin
Nazwa krajobrazu naturalnego*	Peryglacjalne: równinne i faliste
Kod podokręgu geobotanicznego*	C.2.2.d
Nazwa podokręgu geobotanicznego*	Kłobucko-Częstochowski
Typ krajobrazu roślinności potencjalnej*	16
Nazwa krajobrazu roślinności potencjalnej*	Grąd subkontynentalny, odmiana małopolska, forma wyżynna, seria uboga
Kod regionu historyczno-kulturowego*	II.A.25
Nazwa regionu historyczno-kulturowego*	Jura Krakowsko-Częstochowska – część środkowa
Położenie administracyjne	Gmina Częstochowa, Powiat Częstochowa
Powierzchnia (ha)	200,46

\*podano dla jednostki dominującej

## 2 CHARAKTERYSTYKA KRAJOBRAZU

Krajobraz priorytetowy - wielkomiejski, o zachowanych założeniach historycznych obejmujący centrum Częstochowy.

Krajobraz wskazany jako priorytetowy w wyniku:

- oceny eksperckiej z kryterium ważności ze względu na walory kulturowe: przewagę zabudowy historycznej, współczesną zabudowę, dostosowaną kubaturą i charakterem do zabudowy historycznej, brak terenów czy obiektów wprowadzających dysharmonię w układzie przestrzennym i funkcjonalnym, ochronę prawną – wpis do rejestru historycznego układu miasta, harmonijne linie zabudowy.

### **3 WALORY KRAJOBRAZOWE**

#### **Walory przyrodnicze**

W strukturze przyrodniczej jednostki charakteryzującej się zwartą zabudową główną rolę odgrywa zieleń urządzona w formie nasadzeń przyulicznych, zieleni podwórek, placów, skwerów, parków.

#### **Walory kulturowe**

Krajobraz w większości obszaru pokrywający się w wpisanym do rejestru zabytków historycznym założeniem urbanistycznym miasta. Bardzo liczne wzdłuż Alei Najświętszej Marii Panny obiekty zabytkowe wpisane do rejestru, w tym kamienice i obiekty użyteczności publicznej. Całość zabytkowego układu urbanistycznego jest ściśle powiązane z również priorytetowym krajobrazem Jasnej Góry. Przez obszar przebiegają szlaki kulturowe: Drogi św. Jakuba: Warszawska i Jasnogórska.

#### **Fizjonomia krajobrazu**

Dominują typowe dla terenów zwartej zabudowy wnętrza krajobrazowe długie i wąskie związane z osiami kompozycyjnymi i widokowymi wzdłuż ulic. Silnie zaakcentowana główna oś kompozycyjna i widokowa Alei NMP. Cenne wnętrza urbanistyczne (Plac Wł. Biegańskiego) na osi Alei NMP, z dominantą ratusza. Oś widokowa także na linii klasztor-kościół św. Barbary. Ściany wnętrza z bardzo dużym nagromadzeniem obiektów zabytkowych, w tym wpisanych do rejestru. Niewielka ilość dominant i subdominant negatywnych. Całość komponuje się jako harmonijny krajobraz historycznego centrum miasta.



## 4 DOKUMENTACJA FOTOGRAFICZNA

### ZDJĘCIE NR 1



Widok ze Wzgórza Jasna Góra w kierunku wschodnim wzdłuż osi Alei Najświętszej Marii Panny; widoczna dominanta zabytkowego komina dawnej elektrowni przy ul. Mirowskiej w Częstochowie (fot. Jerzy Nita)

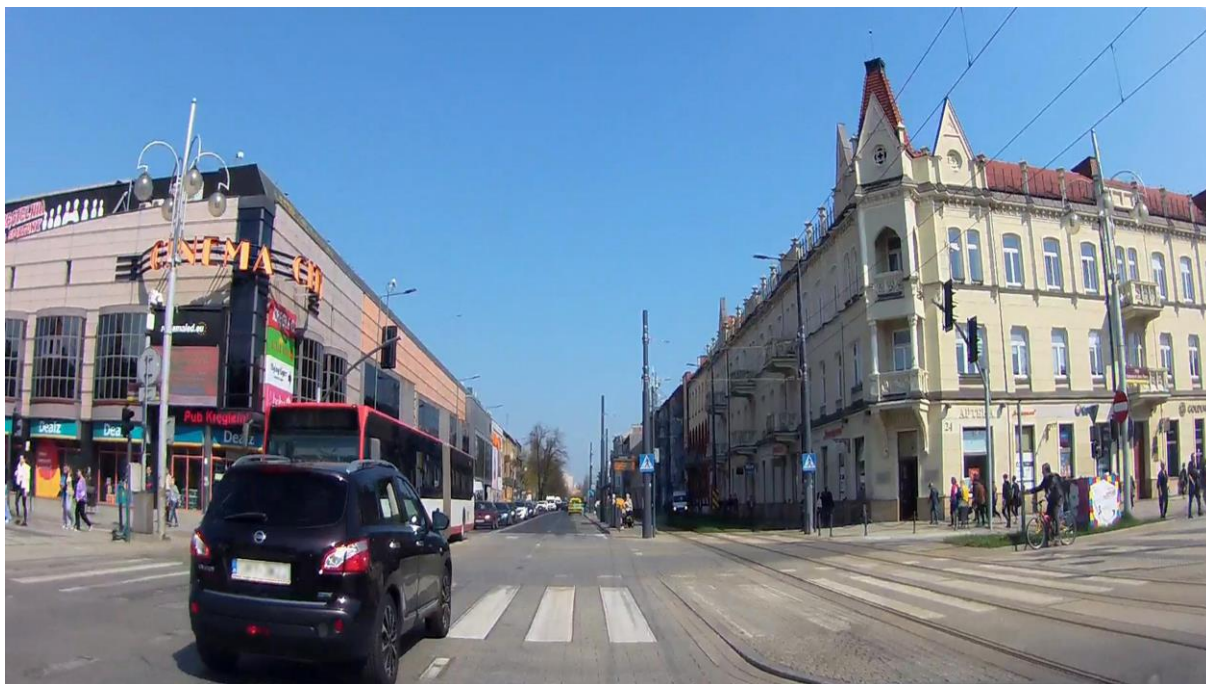
### ZDJĘCIE NR 2



Bazylika archikatedralna Świętej Rodziny w Częstochowie - dominanta krajobrazowa (fot. Jerzy Nita)



ZDJĘCIE NR 3



Al. Wolności - Al. Najśw. Marii Panny. Nowa zabudowa dostosowana kubaturą do historycznych kamienic (fot. Jerzy Nita)

ZDJĘCIE NR 4



Kamienice oraz aleja drzew wzdłuż Al. Najświętszej Maryi Panny - wzdłuż głównej osi kompozycyjnej jednostki krajobrazowej (fot. Urszula Myga-Piątek)

ZDJĘCIE NR 5



Plac Wł. Biegańskiego - wnętrze urbanistyczne z dominantą ratusza (fot. Urszula Myga-Piątek)



5 DOKUMENTACJA KARTOGRAFICZNA

POŁOŻENIE KRAJOBRAZU PRIORYTETOWEGO

